

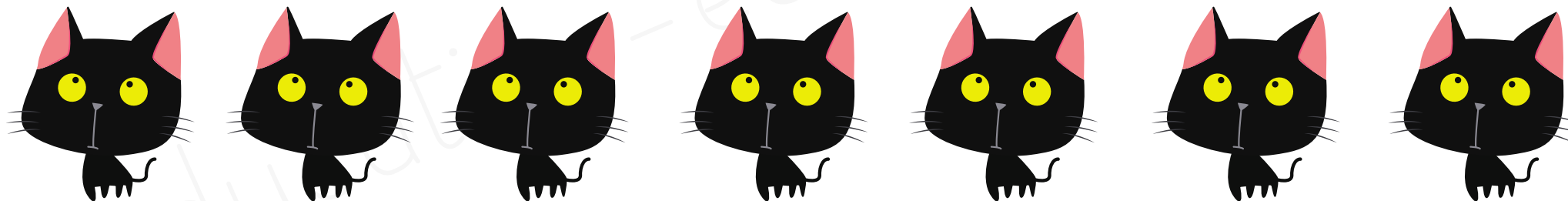
# Gestion de l'espace

niveau 1



www.reeducationecriture41.com  
fanny.delemos@gmail.com

 Coller les gommettes "Pelote laine" sous chaque chat noir :



Réussite :



Coller les gommettes de gauche à droite



Revenir correctement à la ligne

# Gestion de l'espace

niveau 1



www.reeducationecriture41.com  
fanny.delemos@gmail.com



Coller les gommettes "boulets" sous chaque fantôme :



Réussite :

☐

Coller les gommettes de gauche à droite

☐

Revenir correctement à la ligne

# Gestion de l'espace

niveau 1



www.reeducationecriture41.com  
fanny.delemos@gmail.com



Coller les gommettes "branches" sous chaque chouette :



Réussite :

☐

Coller les gommettes de gauche à droite

☐

Revenir correctement à la ligne

# Gestion de l'espace

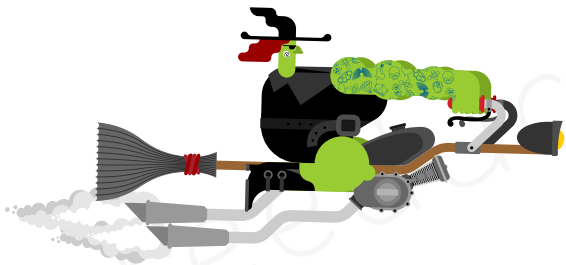
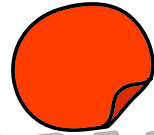
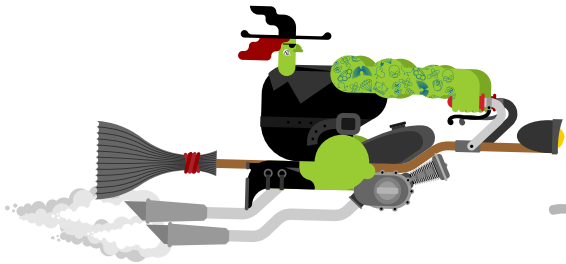
niveau 2



www.reeducationecriture41.com  
fanny.delemos@gmail.com



Aligner les citrouilles pour faire ralentir la sorcière :



Réussite :

☐

Laisser un espace régulier entre chaque nénuphar

☐

Coller les gommettes de gauche à droite

☐

Revenir correctement à la ligne

# Gestion de l'espace

niveau 2



www.reeducationecriture41.com  
fanny.delemos@gmail.com



Aligner les bonbons pour aider les enfants à remplir leur sac :



Réussite :

☐

Laisser un espace régulier entre chaque nénuphar

☐

Coller les gommettes de gauche à droite

☐

Revenir correctement à la ligne

# Gestion de l'espace

niveau 3



www.reeducationecriture41.com  
fanny.delemos@gmail.com

— Tracer un trait droit pour aider la momie à rejoindre ses amis.



Réussite :

☐

Le trait est bien horizontal

☐

Tout l'avant bras est posé sur la table

☐

le trait est fait en une seule fois

# Gestion de l'espace

niveau 3



www.reeducationecriture41.com  
fanny.delemos@gmail.com



— Tracer un trait droit pour emmener la potion jusqu'au chaudron.



Réussite : ☐ Le trait est bien horizontal

☐ Tout l'avant bras est posé sur la table

☐ le trait est fait en une seule fois